

CORRECTION**Français****1) Lecture – Compréhension de texte**

- 1) Un lapin dans le placard
- 2) C'est un vendeur de lunettes
- 3) On ne vend pas ce genre de lunettes
- 4) Parce que c'est un chien
- 5) Le commissaire note le nom et l'adresse de l'acheteur de lunettes dans son calepin.

- 1) Suzy a la clé
- 2) Monsieur Lapin se cache dans le placard à balai.
- 3) Etouffer
- 4) Edouard
- 5) Elle se dit qu'avec ou sans oreilles, elle aime quand même Monsieur Lapin

2) Travail sur le son [ɛ]

- Tous les oiseaux ont un bec.
- Les vaches mangent de l'herbe.
- S'il fait trop chaud, nous ouvrons la fenêtre.
- Il y a sept jours dans une semaine.

l'oreille – sept – une sorcière

une histoire vraie – des histoires vraies

Mathématiques

Erreur dans le corrigé d'hier !

Il y a 24 étages et pour chaque étage Maiwenn a utilisé 4 kaplas :

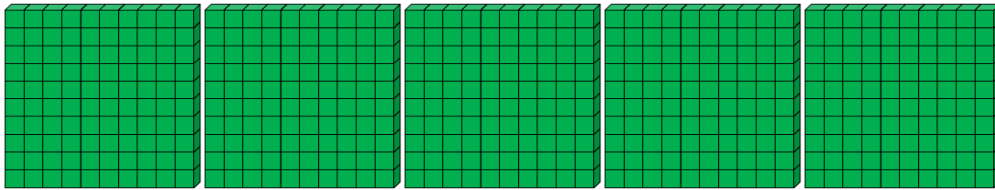
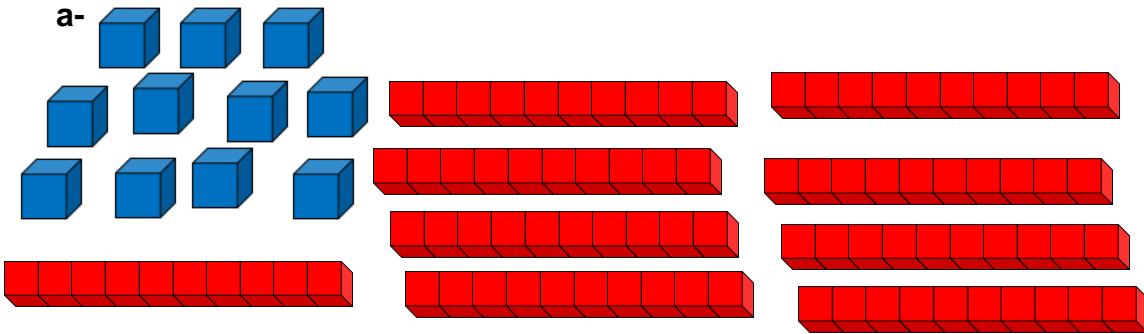
$$24 \times 4 = 96$$

Pour calculer : soit tu connais déjà tes tables de multiplication (bravo !) soit tu peux faire :

$$24+24+24+24 = 20+4+20+4+20+4+20+4 = 80+16=96$$

1- Écrire le nombre représenté :

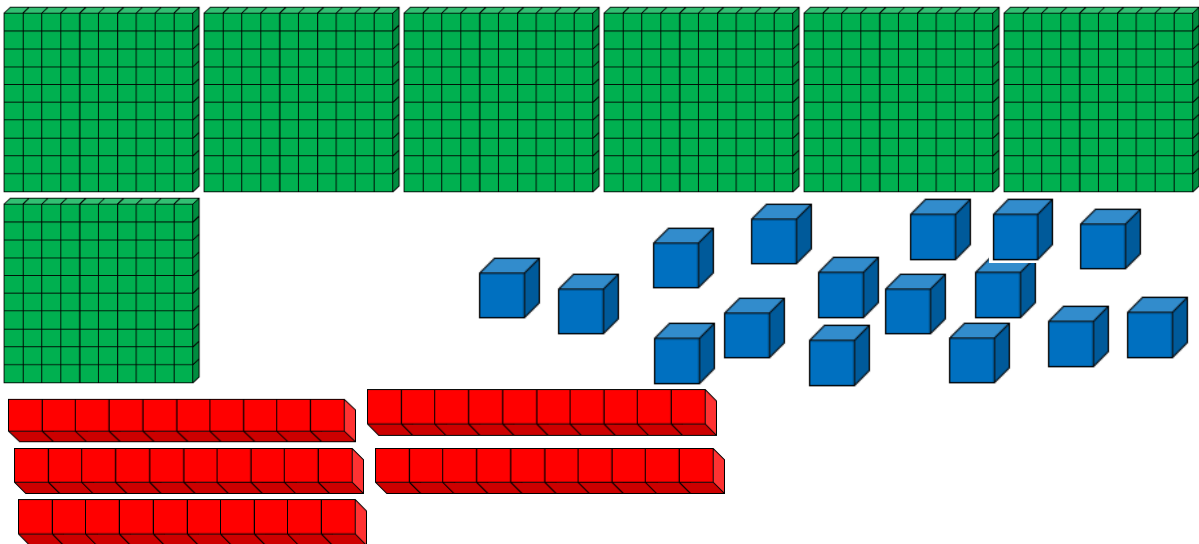
a-



- 601 – en effet il y a 11 cubes seuls donc 1 dizaine + 1 cube seul
- il y a aussi 9 dizaines.
- Il y aussi 5 centaines

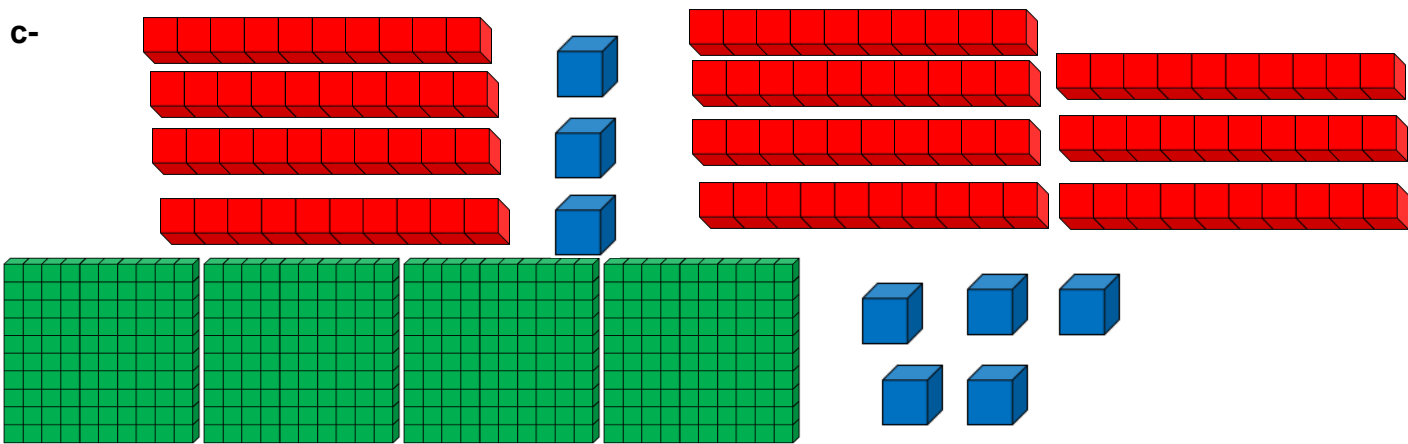
On obtient donc 5 centaines 10 dizaines et 1 cube seul – on sait que 10 dizaines font 1 centaine donc on a maintenant 6 centaines et 1 cube seul

b-



- 766 – en effet il y a 16 cubes seuls donc 1 dizaine + 6 cubes seuls
- il y a aussi 5 dizaines.
- Il y aussi 7 centaines

On obtient donc 7 centaines 6 dizaines et 6 cubes seuls



- 518** – en effet il y a 8 cubes seuls
 – il y a aussi 11 dizaines
 - Il y aussi 4 centaines

On obtient donc 4 centaines 11 dizaines et 8 cubes seuls – on sait que 11 dizaines font 1 centaine donc on a maintenant 5 centaines 1 dizaine et 8 cubes seuls.

2- Calcul mental : entraînement aux additions avec retenue :

$50 + 60 = 110$; $70 + 80 = 150$; $80 + 30 = 110$

3- Numération : *entraînement*

a- Complète avec : **le double de** ou **la moitié de**

10 est le double de 5

8 est la moitié de 16

20 est le double de 10

14 est le double de 7

100 est le double de 50

b- Calcule :

$238 + 10 = 248$ $525 + 40 = 565$ $750 + 40 = 790$

$540 + 20 = 560$ $250 + 50 = 300$ $820 + 60 = 880$

c- Trouve la règle et continue :

$234 - 244 - 254 - 264 - 274 - 284 - 294$

4- Problèmes

- Dans mon paquet de biscottes, j'ai 2 étuis comme celui-ci.



1-Combien de biscottes ai-je en tout ? $2 \times 18 = 36$

2-Si j'en mange 2 par jour, dans combien de jours mon paquet sera-t-il vide ? il sera vide dans 18 jours

3- et si j'en mange 3 ? il sera vide dans 12 jours car $3 \times 12 = 36$

- Après, les biscottes, les gâteaux !



Problème : ① combien a-t-il de gâteaux dans cette boîte, sachant qu'il y en a 2 dans chaque case ?

② J'en ai mangé 4 lorsque tu cherchais la réponse. Combien en reste-t-il ?

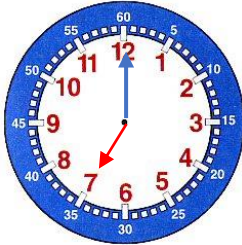
Il y a 14 cases donc $14 \times 2 = 28$ gâteaux dans la boîte.

$28 - 4 = 24$. Il reste 24 gâteaux.

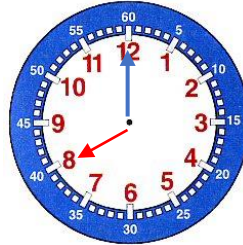


HORODATOR ★★

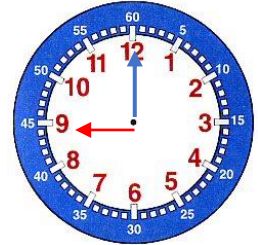
3



Il est 7 h



Il est 8 h



Il est 9 h



HORODATOR ★★

4



Il est 3h30min



Il est 9h30 min



Il est 8 h 30 min