



CATEGORIE TACTIQUE
TITRE DE LA FICHE ÉCHEC ET MAT EN UN COUP
N° 1

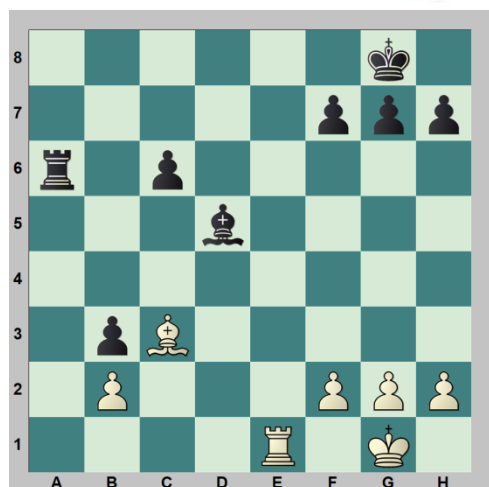
Rappel : Le roi est échec et mat lorsqu'il est attaqué et qu'il n'est pas possible de :

1. capturer la pièce attaquante,
2. interposer une pièce entre la pièce attaquante et le roi,
3. fuir avec le roi.

Si on fait échec et mat au roi adverse, la partie est alors gagnée.

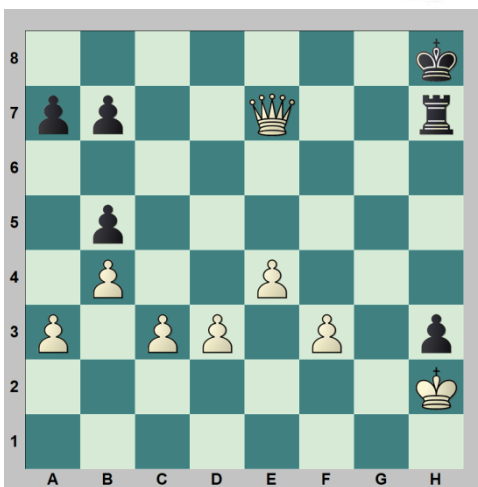
Trouve le bon coup pour les blancs qui permet de faire immédiatement échec et mat au roi noir !

Exercice 1 : Niveau facile



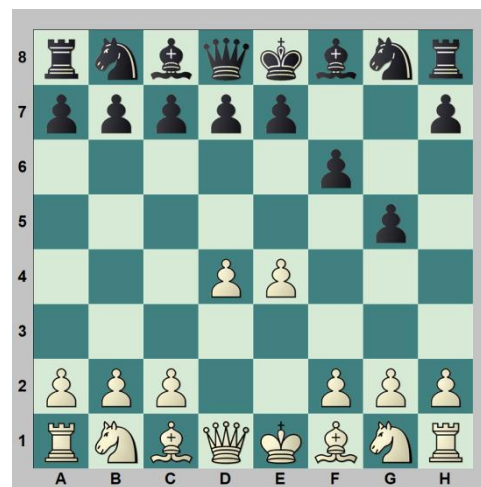
Réponse :

Exercice 1 : Niveau facile



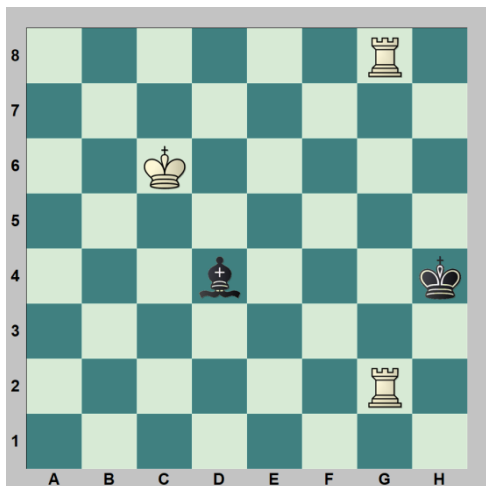
Réponse :

Exercice 3 : Niveau moyen



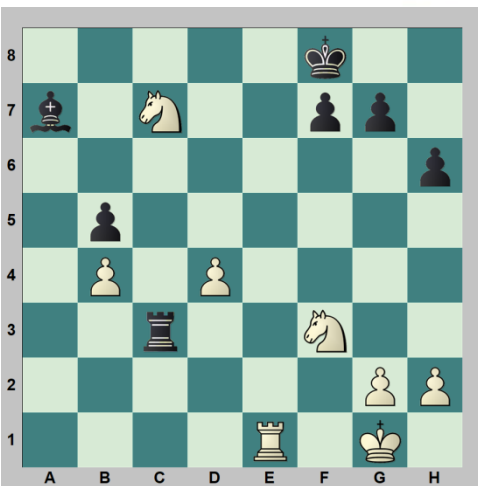
Réponse :

Exercice 4 : Niveau moyen



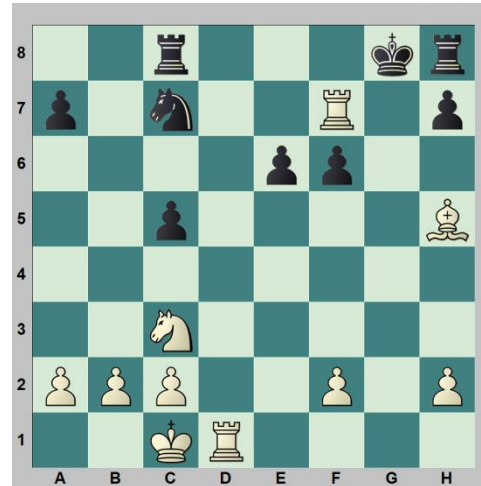
Réponse :

Exercice 4 : Niveau difficile



Réponse :

Exercice 4 : Niveau difficile



Réponse :